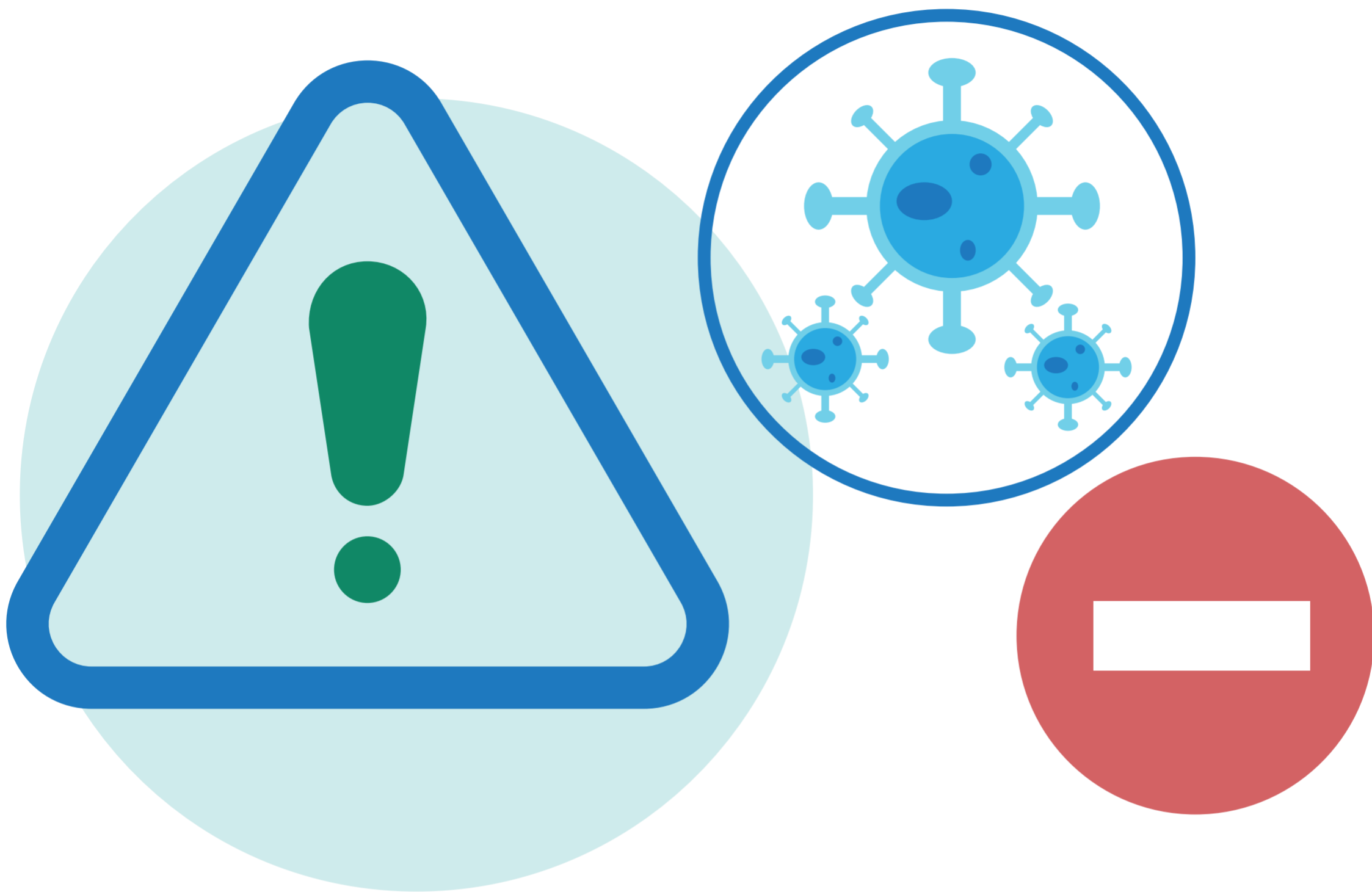


# VEILIG AAN HET WERK

PAS DE PREVENTIEMAATREGELEN VAN  
JE WERKGEVER TOE

#SAMENTEGENCORONA



- Je werkgever moet de risico's analyseren en collectieve en individuele preventie maatregelen nemen om je veiligheid te garanderen
- Maatregelen kunnen zijn: de werkpost aanpassen, de taken herverdelen, afschermen, gespreide pauzes, kleinere en vaste ploegen, ...
- Bovenop deze collectieve maatregelen kan extra individuele bescherming nodig zijn, zoals een mondkapje of handschoenen
- Bekijk de informatie en instructies van je werkgever en pas ze toe
- Aarzel niet om meer uitleg aan je leidinggevende te vragen als er iets niet duidelijk is
- Let op de markeringen en de circulatiepaden
- Hou het samen veilig!

Meer info en de gids op [werk.belgie.be](https://werk.belgie.be)

 FOD WERKGELEGENHEID, ARBEID EN SOCIAAL OVERLEG 