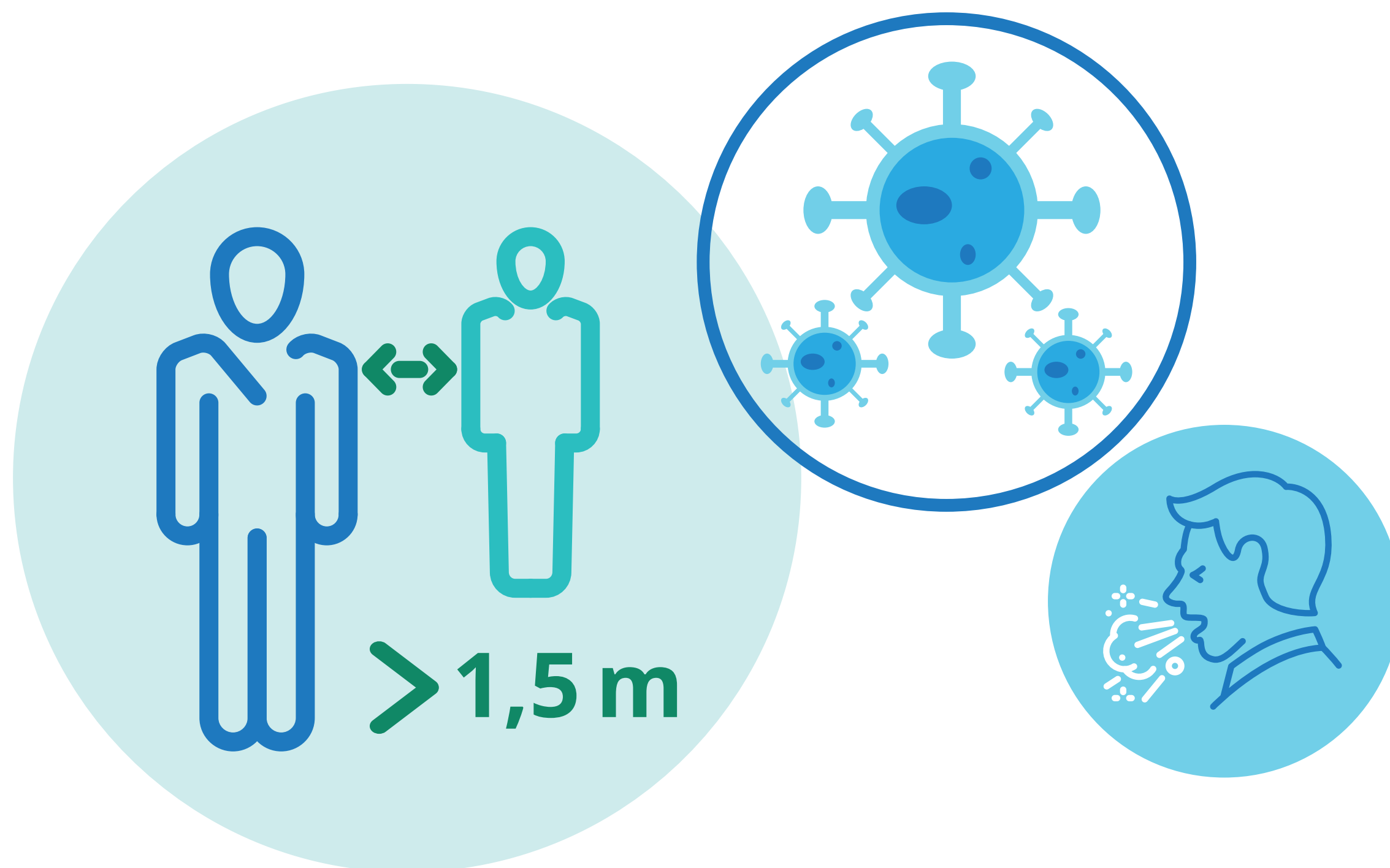


AU TRAVAIL EN TOUTE SÉCURITÉ

MAINTENEZ À TOUT MOMENT UNE DISTANCE
D'AU MOINS 1,5M

#ENSEMBLECONTRELECORONA



- La distance est la meilleure protection
- Pourquoi ? Parce que les gouttelettes que vous rejetez se répandent loin et parce que vous ne savez jamais qui est infecté
- Plus l'effort est physique, plus les gouttelettes vont loin et plus la distance doit être grande
- Restez à distance maximale des autres personnes, pas seulement à votre poste de travail mais aussi à la cafétaria, dans les couloirs, les vestiaires, les escaliers, pendant les réunions, dans les voitures de service, en chemin vers le travail...
- Réunissez-vous via les moyens de communication digitaux quand c'est possible
- Faites signe à vos collègues pour les saluer
- Gardez vos distances pendant vos pauses (lunch), si nécessaire décalez-les
- Suivez la signalisation placée sur le lieu de travail
- La distance physique ne doit pas devenir une distance sociale !

Le guide et d'autres infos sur emploi.belgique.be

SPF EMPLOI, TRAVAIL ET CONCERTATION SOCIALE

