

## Check-List prévention Covid-19 Secteur agriculture

Source officielle d'information sur la prévention contre le Covid 19 : Via le site [www.info-coronavirus.be](http://www.info-coronavirus.be),

Vous pouvez poser vos questions :

Par mail : [info-coronavirus@health.fgov.be](mailto:info-coronavirus@health.fgov.be);

Par téléphone au numéro d'information gratuit : **0800 14 689** (en semaine : 8h-20h, le week-end : 10h-20h)

PREPARATION DU LIEU DE TRAVAIL				
Prévoyez la liste de ce qu'il faut absolument :	OUI	NON	SO	Commentaire
Les <b>moyens d'hygiène</b> sont disponibles sur le lieu de travail : <ul style="list-style-type: none"> <li>- Savon liquide ou gel hydroalcoolique</li> <li>- Bidon d'eau (5L) ou source d'eau pour se laver les mains. Soyez attentif à la qualité de l'eau.</li> <li>- Essuie-mains jetables</li> <li>- Sacs-poubelle + poubelle avec couvercle à pied</li> <li>- Lingettes bactéricides ou détergent pour laver le matériel</li> <li>- Déterminer une personne responsable du réapprovisionnement</li> </ul>				
Des <b>bouteilles d'eau individuelles</b> sont prévues sur place : <ul style="list-style-type: none"> <li>- Au moins 3L par personne</li> <li>- Identifiées avec le nom de chaque salarié dessus → prévoir un marqueur</li> </ul>				
<b>Affichage des consignes</b> (jointes en annexe) : <ul style="list-style-type: none"> <li>- Mesures barrières (distance &gt; 1,5 m, pas de bise, serrage de main ou d'accolade)</li> <li>- Nettoyage des mains régulier</li> <li>- Symptômes du coronavirus</li> </ul>				
<b>Autorisations de déplacement</b> pour les salariés				
<b>Moyen de communication</b> à distance : <ul style="list-style-type: none"> <li>- Téléphone individuel</li> <li>- Crayon et cahier de note personnel identifié</li> </ul>				
<b>Prendre des nouvelles de l'état de santé des travailleurs</b> : si le travailleur ne se sent pas bien. Il reste chez lui				

Mettre en place une information continue et se tenir au courant de l'évolution des mesures de prévention (version de la check-list, nouvelles mesures gouvernementales...)

Prenez des mesures particulières pour les personnes vulnérables (diabétiques, personnes souffrant de maladies cardiaques, pulmonaires ou rénales et personnes dont le système immunitaire est affaibli...)



## LA JOURNEE DE TRAVAIL : ANTICIPEZ !

	OUI	NON	SO	Commentaire
<b>ORGANISER LES EQUIPES</b>				
Organiser le travail pour <b>limiter l'interaction entre les équipes</b> : 1. <u>Trajet maison &lt;-&gt; lieu de travail</u> (éviter le regroupement à l'entreprise) 2. <u>1 personne par véhicule</u> ou si impossible <u>1 à l'avant et 1 à l'arrière</u> à l'opposé dans un véhicule (2 maximum) sinon ajout d'un écran souple et transparent dans les véhicules ou/et respecter les distances avec port du masque buccal. Aérer le véhicule dès que possible 3. Fractionnement des pauses (un par un) ou avec les personnes de la même bulle 4. Modifier les amplitudes horaires si possible, dédoubler les équipes 5. <b>Binôme/ trinôme qui ne change pas (chargement d'animaux)</b> 6. Si nécessaire : travail côte à côte à 1m50 de distance et non face à face				
Les flux d'entrée sortie des <b>vestiaires</b> : - 1 personne à la fois dans le vestiaire ou plusieurs avec maintien des distances - Si ce n'est pas possible, préconisez les changes dans le véhicule ou à la maison en respectant les règles d'hygiène				
Organiser le <b>repas</b> : - Retour au domicile si possible - Seul à bord d'un véhicule - En extérieur avec abri ou dans le véhicule côte à côte en respectant les mesures de distanciation - A plus d'1m50 entre collègues, côte à côte (éviter le face à face) - En salle de pause : un par un, désinfecter les parties touchées et aérer la salle 3x par jour				
<b>Se passer les charges</b> en posant la charge (sol, table) pour éviter le passage direct entre les personnes				
Les <b>outils/ machines/ équipement/ véhicules</b> sont individuels ou un <b>nettoyage</b> est prévu avant chaque transmission et en fin de journée (volant, manche, poignée...)				
<b>Laver les mains</b> à chaque fois que les EPI (gants ou autre) sont enlevés → pas de gants portés au visage				
<b>Stocker à l'extérieur</b> de la cabine <b>des outils, des chiffons</b> ou des <b>gants souillés</b> ou mettez-les dans un sac fermé pour désinfection				
Organiser le <b>lavage des tenues</b>				
Pas de distanciation possible sur les machines ? ➤ Mettre en place un séparateur physique : plexiglas, contreplaqué... ➤ OU ajuster la cadence pour une seule personne				



## RECEPTION / DECHARGEMENT D'ANIMAUX OU DE MARCHANDISES

Consignes pour la livraison des matériaux/ animaux pour éviter les contacts :

- Fournir ou demander un créneau horaire et avertir de l'heure d'arrivée par sms ou téléphone
- Consigne sur tableau ou par téléphone
- Limiter l'accès aux lieux nécessaires
- Faites ouvrir (puis fermer) les portes du véhicule par le chauffeur
- Une seule personne charge
- Dites au chauffeur de rester dans le camion pendant le chargement
- Laisser les documents à un endroit déterminer et les récupérer après la prise de distance
- Avoir un stylo personnel
- Nettoyez-vous les mains avant et après chaque chargement/déchargement

## AU MAGASIN

S'organiser :

- Prévoir masques et gants pour la préparation des paniers
- Afficher les consignes à respecter par les clients
- Une personne à la fois (pas d'enfant) par 15m<sup>2</sup>
- Organiser le flux des clients à l'extérieur avec des pancartes et des marques au sol (distanciation) pour les files d'attente
- Gel hydroalcoolique à disposition
- Commande avec le nom du client ou son numéro de commande et l'heure pour le récupérer
- Préférer les virements / carte à la monnaie
- Plexiglas à la caisse ou masque + gants pour le vendeur
- Nettoyer régulièrement les poignées de porte, balance, matériel...
- Réaliser des préemballages de marchandises lorsque c'est possible



# Attestation de travail

Objet : Justificatif de la nécessité de circuler durant les mesures de confinement à la suite de la lutte contre le Covid 19

Employeur :

N° d'entreprise :

Déclare que le travailleur :

Domicilié à :

En qualité de :

Continue à travailler pour \_\_\_\_\_ .

Dans ce cadre et pour la bonne continuité du travail, il doit pouvoir se rendre depuis son domicile au chantier ou se déplacer pour effectuer des achats de fournitures nécessaires à l'activité professionnelle

Notre entreprise \_\_\_\_\_ a précisé toutes les consignes d'hygiène et de distanciation à ses employés ainsi que fourni le matériel adéquat.

Pour les déplacements professionnels autre que se rendre sur chantier, les autorités de contrôle peuvent, si besoin, contacter ;

- Responsable de chantier, Monsieur / Madame \_\_\_\_\_  
au numéro suivant \_\_\_\_\_ .
- Le responsable de l'entreprise au .....



## AFFICHE A PLACER : REGLES GENERALES

### COMMENT SE PROTÉGER CONTRE LES VIRUS COMME LE CORONAVIRUS COVID-19 OU LA GRIPPE SAISONNIÈRE ?

1

LAVEZ-VOUS RÉGULIÈREMENT LES MAINS.



2

UTILISEZ TOUJOURS DES MOUCHOIRS EN  
PAPIER. UN MOUCHOIR NE S'UTILISE QU'UNE  
FOIS. JETEZ-LE ENSUITE DANS UNE POUBELLE  
FERMÉE.



3

SI VOUS N'AVEZ PAS DE MOUCHOIR À PORTÉE  
DE MAIN, ÉTERNUEZ OU TOUSSEZ DANS LE PLI  
DU COUDE.



4

RESTEZ À LA MAISON SI VOUS ÊTES MALADE.



TOUTES LES INFORMATIONS SUR  
[www.info-coronavirus.be](http://www.info-coronavirus.be)



service public fédéral  
SANTÉ PUBLIQUE,  
SÉCURITÉ DE LA CHAÎNE ALIMENTAIRE  
ET ENVIRONNEMENT

E.R. TOM AUWERS, PLACE VICTOR HORTA 49/10, 1060 BRUXELLES



onne  
Verts asbl

PreventAgri



# AFFICHE A PLACER : LE LAVAGE DE MAINS

## COMMENT SE DÉSINFECTER LES MAINS avec une solution hydroalcoolique ?

1a



Appliquez le produit dans le creux de la main pour couvrir l'ensemble des mains

1b

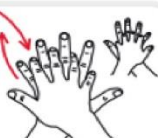


2



Frictionnez les mains paume contre paume

3



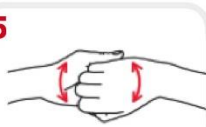
Frictionnez la paume de la main droite sur le dos de la main gauche et la paume de la main gauche sur le dos de la main droite

4



Frictionnez la paume de votre main droite sur le dos de votre main gauche en entrelaçant vos doigts et vice versa

5



Placez la face arrière des doigts dans la paume de la main opposée et frictionnez les doigts par un mouvement aller/retour contre cette paume

6



Frictionnez bien le pouce de chaque main avec la paume de l'autre main

7



Frictionnez le bout des doigts de chaque main en tournant dans la paume de l'autre main.

8



Rincez vos mains à l'eau

9



Séchez vos mains avec une serviette à usage unique

10



Fermez le robinet avec la serviette

20 à 30 sec



40 à 60 sec

