

Startevent BE-MAGIC

Événement de lancement BE-MAGIC

04/02/2025

Christophe De Vooght – Bestuurder - Dirigeant



OPTIMOR



SITUERING



- Opgericht in 1990
- Ontstaan uit/voor voedingsindustrie, nu divers



- Exclusieve licentiehouders van de ORBA®-methode voor België, Luxemburg en Frankrijk
- 100% Belgische KMO
- Activiteiten in KMO's tot internationale groepen en diverse sectoren

QUI SOMMES NOUS?



- Fondé en 1990
- Initialement pour l'industrie alimentaire, actuellement diversifié



- Détenteur exclusif de la licence pour la méthodologie ORBA® pour la Belgique, la France et le Luxembourg
- PME 100% Belge
- Activité au sein des PME jusqu'aux groupes internationaux et des secteurs divers

ENKELE SECTORREFERENTIES

BEDIENDEN	
Aanvullend Nationaal Paritair Comité	PC 200
Audio-visuele Media	PC 227
Notariaten	PC 216
Scheikundige nijverheid	PC 207
Voedingsnijverheid	PC 220

QUELQUES REFERENCES SECTORIELLES

EMPLOYES	
Commission paritaire auxiliaire des employés	CP 200
Audio-visuel Media	CP 227
Notaires	CP 216
Industrie chimique	CP 207
Industrie alimentaire	CP 220

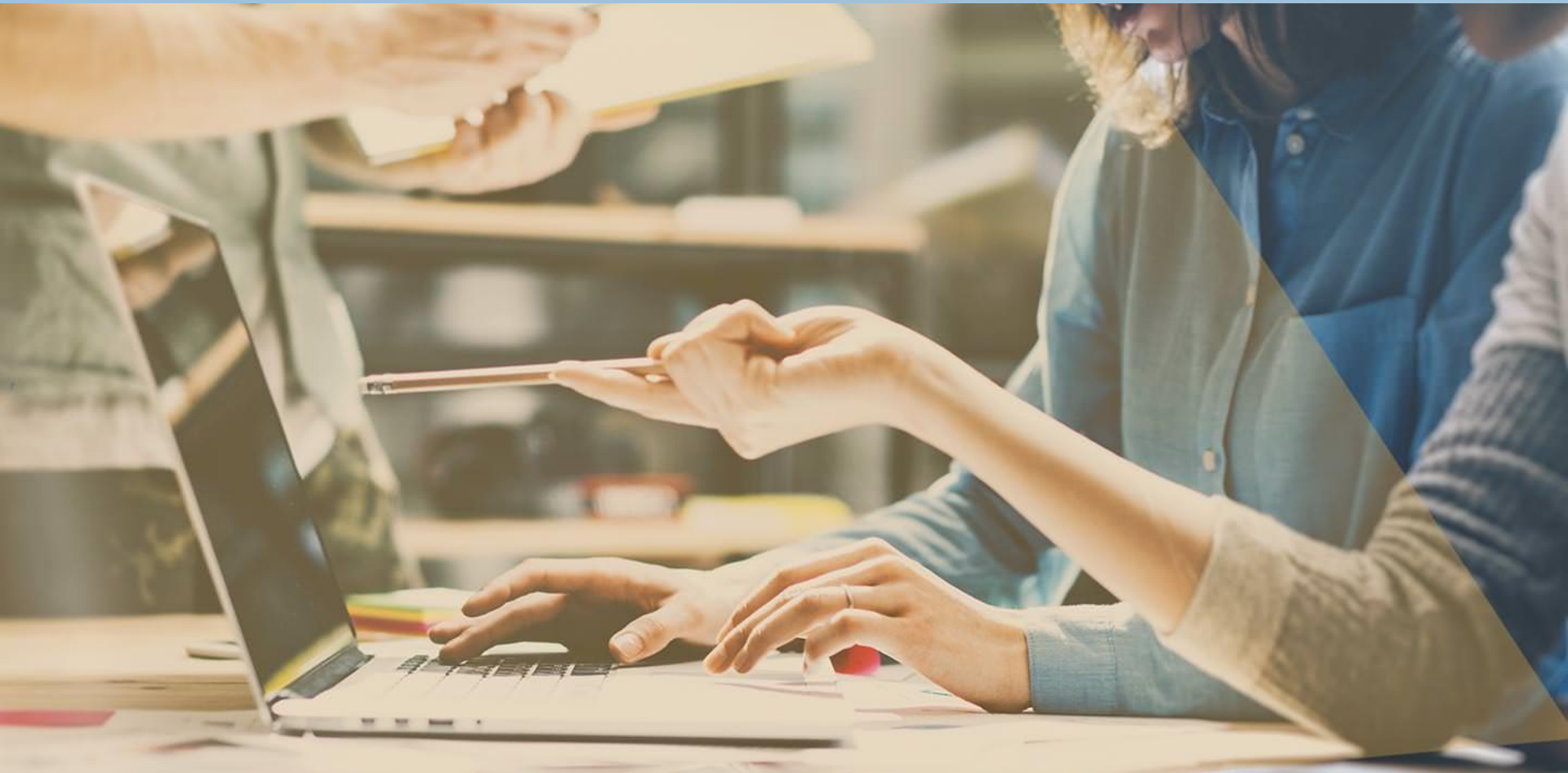
ENKELE SECTORREFERENTIES

ARBEIDERS	
Bakstenen- en dakpannenindustrie	PC 114 / 113.04
Dagbladen	PC 130b
Drukkerijen en de Grafische kunst	PC 130
Voedingsnijverheid	PC 118
Schoonmaak	PC 121

QUELQUES REFERENCES SECTORIELLES

OUVRIERS	
Industrie des briques et tuilerie	CP 114 / 113.04
Journaux	CP 130b
Imprimerie et arts graphiques	CP 130
Industrie alimentaire	CP 118
Nettoyage	CP 121

ORBA® ANALYSEMODEL

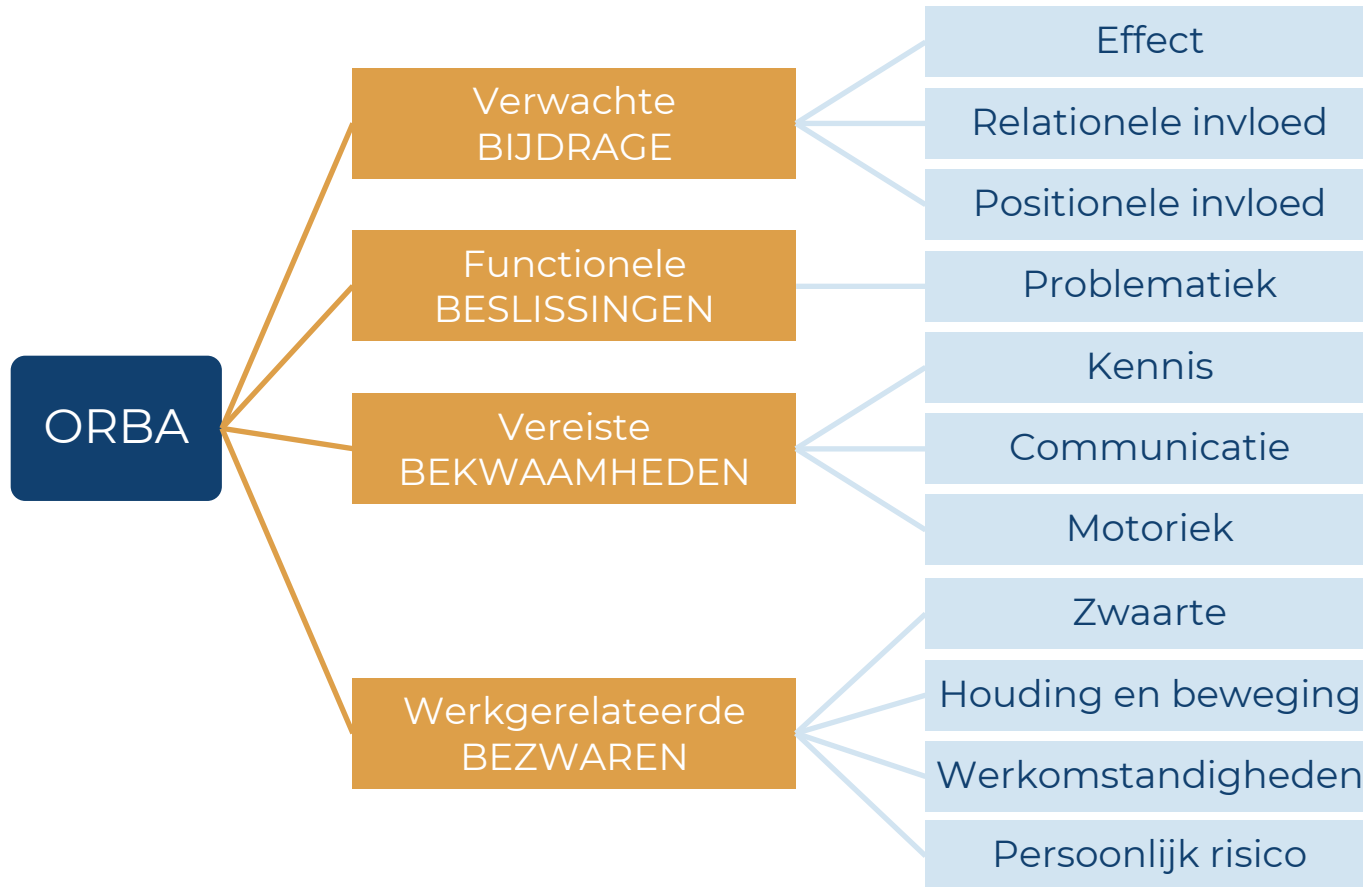


MODÈLE D'ANALYSE ORBA®



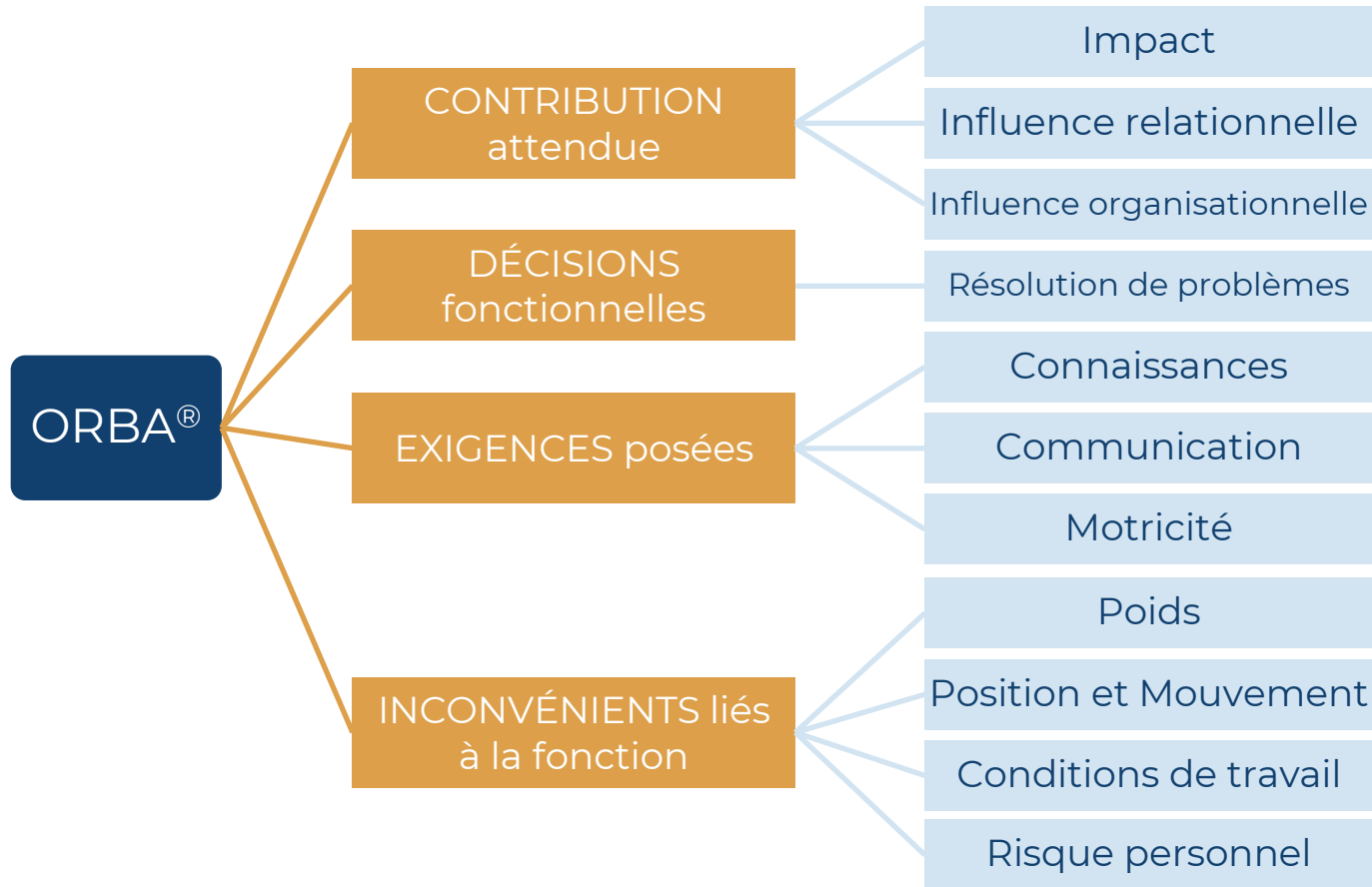
ORBA[®]

Analysemodel



ORBA®

Modèle d'analyse



EEN DUIDELIJKE EN TRANSPARANTE FUNCTIEWAARDERING ORBA[®]

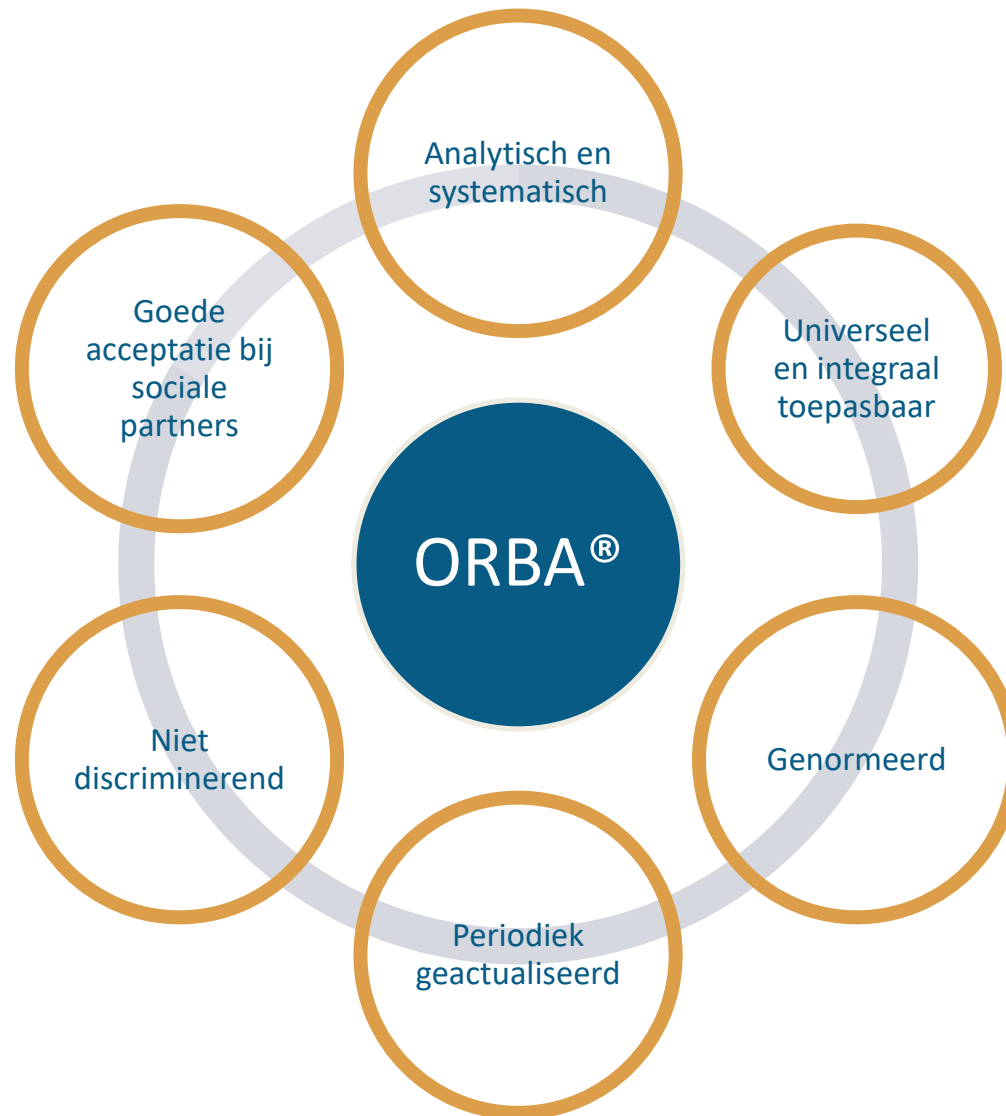


ORBA[®]

EVALUATION DE FONCTIONS TRANSPARENTE



ORBA[®] pro – KENMERKEN



ORBA[®] pro – CARACTÉRISTIQUES



ORBA[®]

Al jaren een begrip

- Een van de meest toegepaste methodieken voor functiewaardering
- Analytische methodiek op basis van goed onderbouwde criteria
- Omvattend referentiemateriaal
 - Theoretisch: generiek beschreven en gewogen normfuncties
 - In praktijk: > 2 miljoen wegingen als vergelijkingsbasis
- Niet discriminerend
- Mee met de tijd: voortdurend geactualiseerd

ORBA[®]

Méthodologie

- Une des méthodes les plus appliquées pour l'évaluation de fonctions
- Méthode analytique sur la base de critères bien étayés
- Matériel de référence exhaustif
 - Théorique : description générique de fonctions normalisées et pondérées
 - Pratique : > 2 millions de pondérations en guise de base comparative
- Non discriminatoire
- Évolue avec son époque : constamment actualisée

ORBA[®]

Toegevoegde waarde

- Sterke acceptatie door alle betrokken partijen (werkgever, werknemer, syndicale partners, federaties, paritaire comités) - Protocol
- Hoog verklarend vermogen (laagdrempelig, uitlegbaar)
- Nadruk op herkenbaarheid en aanvaarding
- Ruim toepassingsgebied (grote en kleine bedrijven, sectoren/paritaire comités)

ORBA[®]

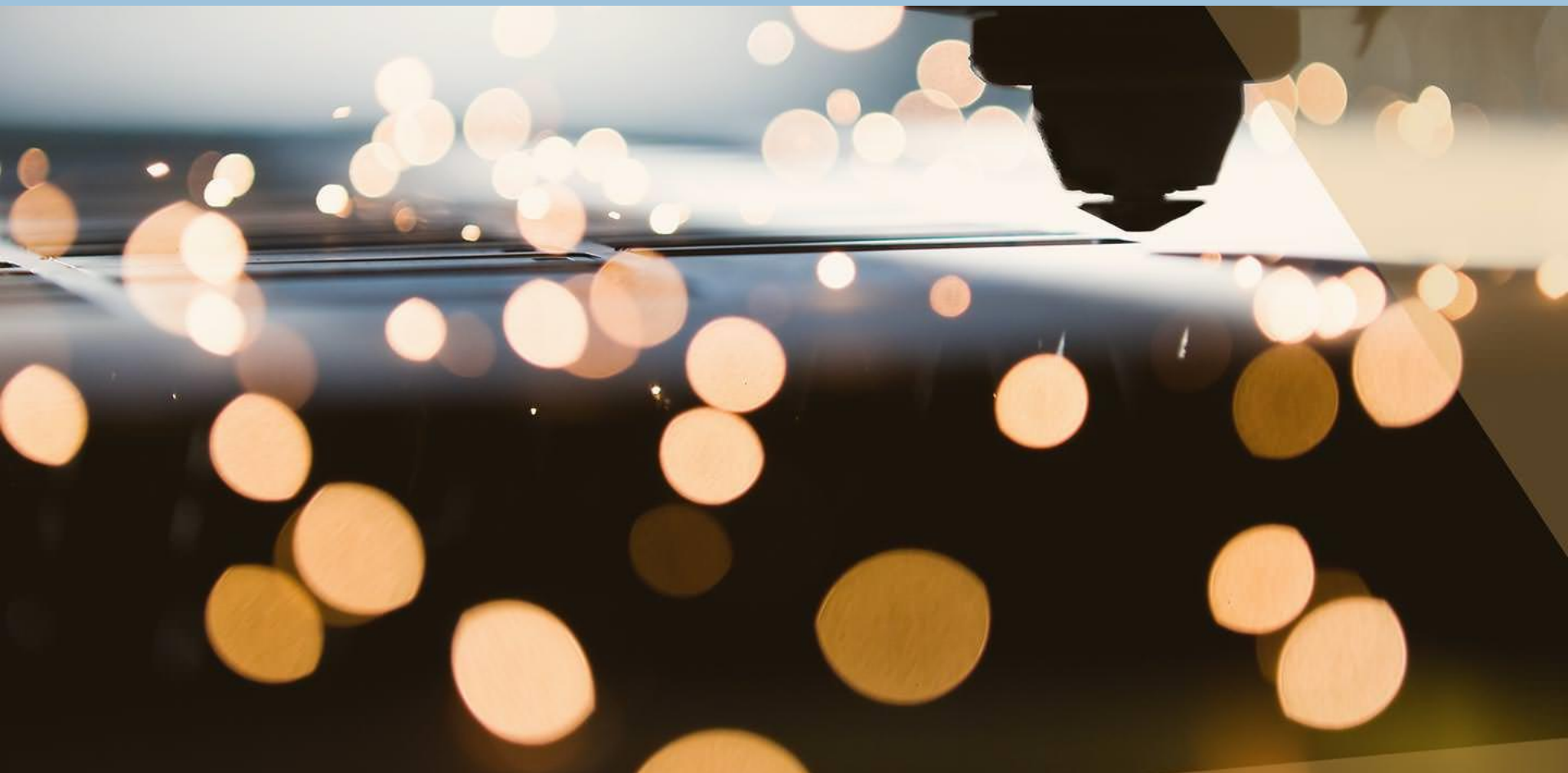
Valeur ajoutée

- Forte acceptation par l'ensemble des parties concernées (employeurs, travailleurs, partenaires syndicaux, fédérations, commissions paritaires)
 - Protocole
- Grand pouvoir explicatif (accessible, compréhensible)
- Accent sur la reconnaissance et l'acceptation
- Vaste champ d'application (grandes et petites entreprises, commissions sectorielles/paritaires)

SECTORCLASSIFICATIE

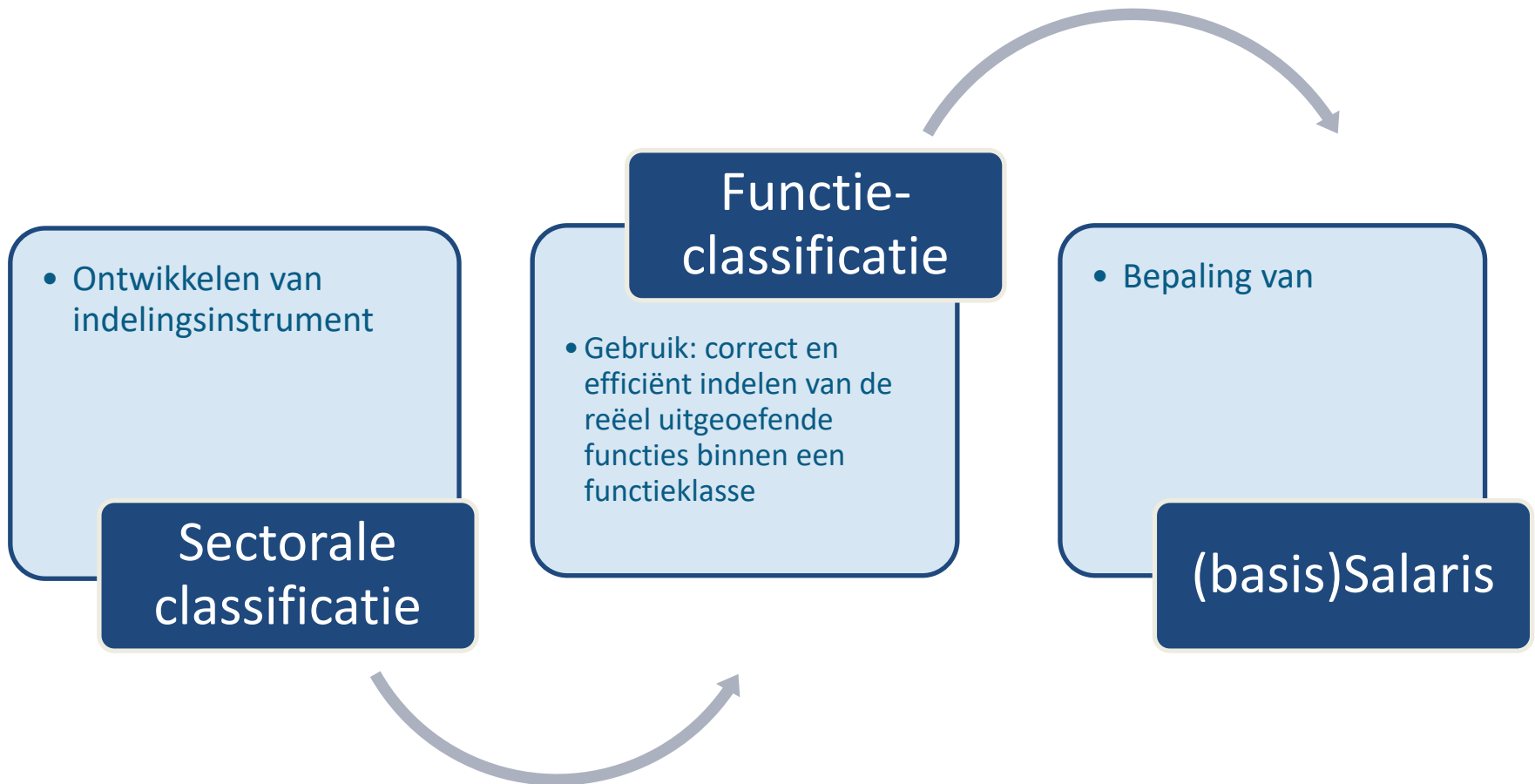


CLASSIFICATION SECTORIELLE



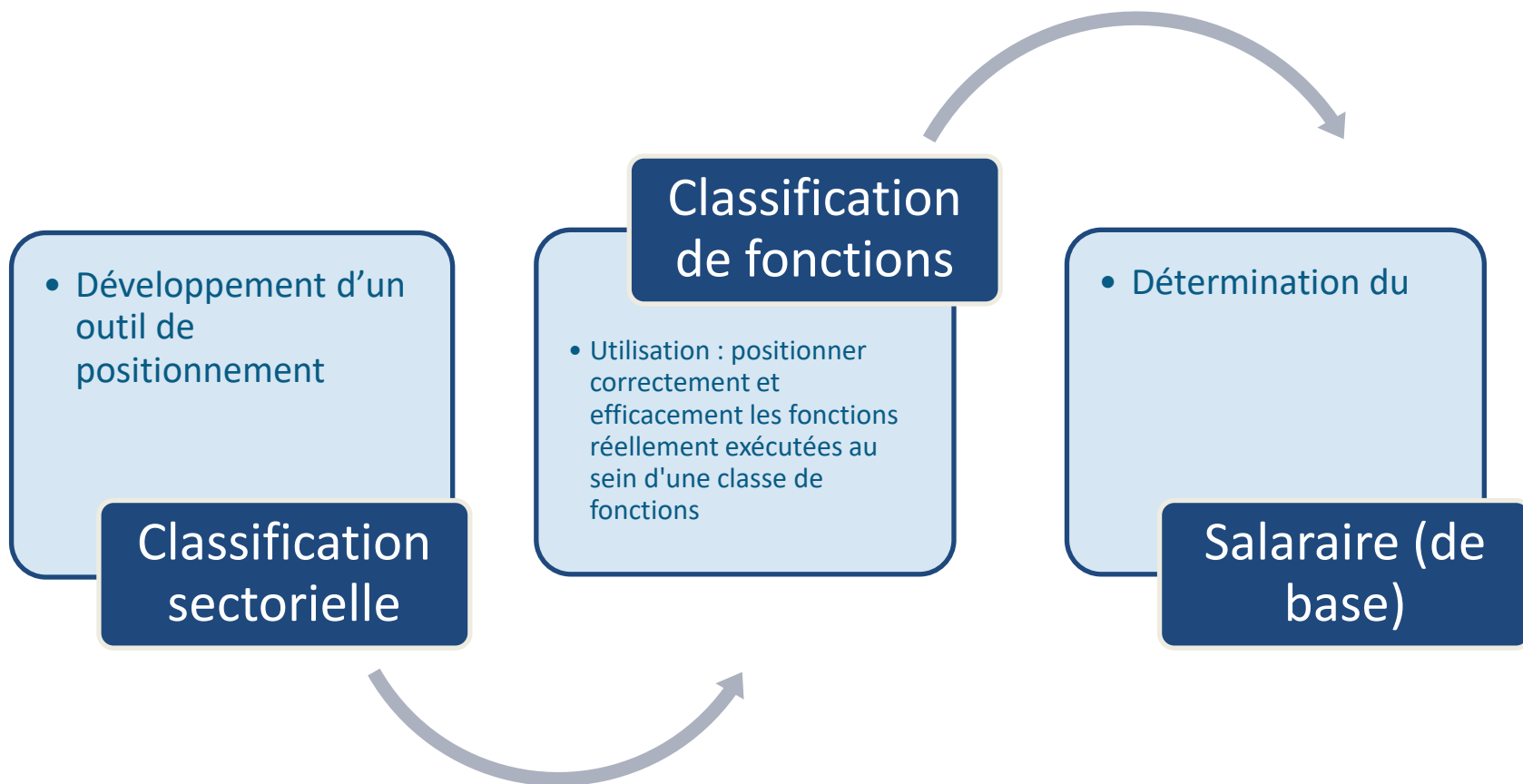
SECTORCLASSIFICATIE

Doel



CLASSIFICATION SECTORIELLE

Objectif



SECTORCLASSIFICATIE & RICHTLIJN BELONINGSTRANSPARANTIE

- Analytische en wetenschappelijk onderbouwde waarderingmethode
- Toepassingsmodaliteiten en indelingsprocedures in CAO
- Aandacht bij interpretatie van de functieomschrijving
- Functie vs Persoon
- Transparantie op sectoraal niveau betekent niet automatisch transparantie op niveau van bedrijven en/of organisaties

CLASSIFICATION SECTORIELLE VS LA DIRECTIVE SUR LA TRANSPARENCE DES RÉMUNÉRATIONS

- Méthodologie d'évaluation et pondération analytique et scientifique
- Modalités d'application et procédures de positionnement dans les CCT
- Attention lors de l'interprétation de la description de fonction
- Fonction vs Personne
- La transparence au niveau sectoriel ne signifie pas automatiquement la transparence au niveau de l'entreprise et/ou de l'organisation

VRAGEN QUESTIONS



Tot uw dienst !
A votre disposition!

www.optimor.be



Christophe De Vooght

Bestuurder

0468 13 33 74

Christophe.de.Vooght@optimor.be