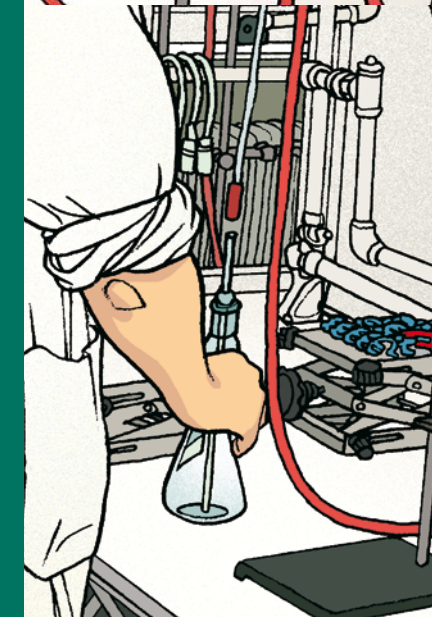
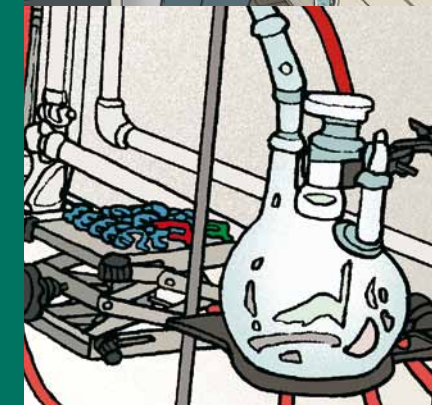


Laboratoria scheikunde en biologie



FOD Werkgelegenheid, Arbeid en Sociaal Overleg
Ernest Blerotstraat, 1 - 1070 Brussel
www.werk.belgie.be

FOD Werkgelegenheid, Arbeid en Sociaal Overleg

REEKS SOBANE-STRATEGIE

Sobane-strategie

Beheer van beroepsgebonden risico's

De **Sobane** strategie is een strategie voor risicobeheersing op vier niveaus (Screening (**O**psporing), **O**Bservatie, **A**Nalyse, **E**xpertise)

De reeks publicaties **SOBANE STRATEGIE** Beheer van beroepsgebonden risico's heeft als doel deze strategie kenbaar te maken en aan te tonen hoe de strategie kan worden toegepast op verschillende arbeidssituaties.

De overleggids **DEPARIS** is een gids voor de opsporing van risico's (**DE**pistage **PAR**ticipatif de **RIS**ques) die tegemoet komt aan de eisen van het opsporingsniveau van de strategie Sobane. De algemene gids **Déparis** is beschreven in de voorstellingsbrochure van de Sobane-strategie en van **Déparis**.

De Sobane-Strategie en het geheel van de methodes werden ontwikkeld door de Unit Hygiène et Physiologie de Travail van professor J. Malchaire van de Universit  catholique de Louvain, in het kader van het onderzoeksproject **SOBANE**, gefinancierd door de Federale Overheidsdienst Werkgelegenheid, Arbeid en Sociaal Overleg en het Europees Sociaal Fonds.



PROMOTOR VAN HET PROJECT

FOD Werkgelegenheid, Arbeid en Sociaal Overleg
Algemene Directie Humanisering van de Arbeid
Ernest Blerotstraat 1 – 1070 Brussel



Het Europees Sociaal Fonds
investeert in uw toekomst

OVERLEGGIDS DÉPARIS "LABORATORIA SCHEIKUNDE EN BIOLOGIE"

Deze publicatie is de aanpassing van de gids voor participatieve opsporing van risico's voor de laboratoria scheikunde en biologie.

De map bevat:

- een voorstellingsfolder **SOBANE**, de "Algemene strategie voor beroepsgebonden risico's".
- een document voor de deelnemers aan de **Déparis**-vergadering, met een uitnodigingsbrief en een lijst van aspecten die tijdens deze vergadering zullen behandeld worden.
- de overleggids **Déparis**, toegepast op de laboratoria scheikunde en biologie: deze gids bevat 22 tabellen die 22 facetten van de algemene arbeidssituatie behandelen.

Voorafgaande opmerkingen

Om deze handleiding goed te begrijpen voor ze te gebruiken, is het belangrijk om na te denken over de basisprincipes die aan de grondslag van de **SOBANE**-strategie liggen en meer bepaald aan zijn eerste niveau, de **Déparis**-overleggids. Met het oog daarop, wordt aangeraden om de voorstellingsfolder **SOBANE**, de "Algemene strategie voor beroepsgebonden risico's" beschikbaar in deze map te lezen. Meer info zijn ook beschikbaar in het deel 'basisprincipes' van de tweede versie van de introductiebrochure van de **SOBANE**-strategie en de **Déparis** overleggids, beschikbaar op de website www.sobane.be.

Wettelijk Depot: D/2009/1205/19

Voor meer informatie: www.sobane.be